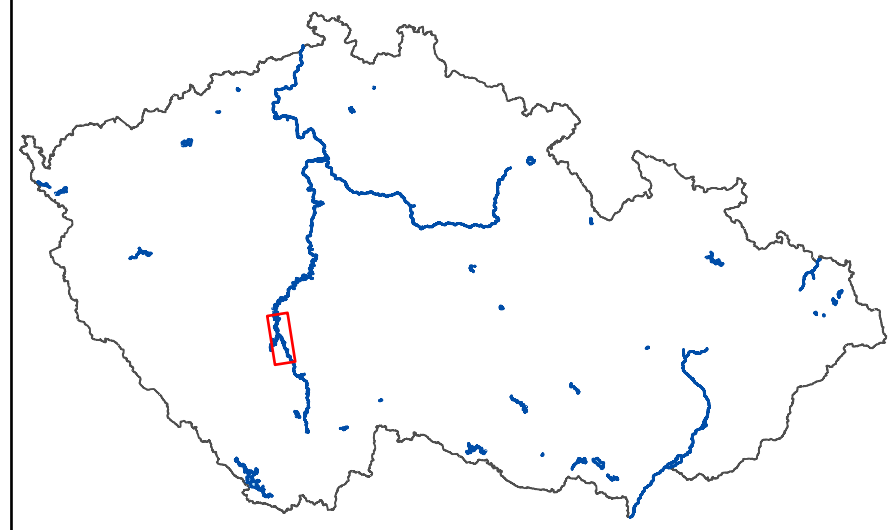


VODNÍ NÁDRŽ ORLÍK SCHEMATICKÉ ZOBRAZENÍ



Schematické zobrazení vodní nádrže Orlik

Na schématu vltavské vodní cesty jsou vyznačeny:

- úseky, kde je dle pravidel plavebního provozu nebo v důsledku osazení plavebního značení možné plout pouze ve výtlačném režimu plavby (tzn. plavidlo musí plout takovou rychlostí, při které vztlak plavidla tvoří zejména hydrostatické síly a vliv dynamických sil vyvolaných rychlostí pohybu plavidla je zanedbatelný);
- vymezené vodní plochy pro bezpečné koupání a pohyb plavců a pro provozování vodního lyžování, vodních skútrů a jetsurfů;
- podjezdové výšky nadzemních konstrukcí od nejvyšší plavební hladiny;
- ostatní informace potřebné k bezpečné a plynulé plavbě.

Státní plavební správa připravila kampaň na podporu bezpečnosti plavebního provozu, která představuje široké veřejnosti pravidla na vodní cestě s důrazem na zachování přiměřené opatrnosti, aby nedošlo k ohrožení lidského života nebo zdraví, ani ke škodě na majetku, s hlavní myšlenkou:

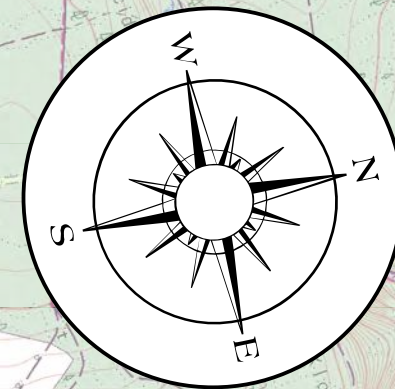
„NA VODĚ NEJISI NIKDY SÁM“



Mapové dílo publikováno: duben 2024.
Vydavatel: Státní plavební správa, Jankovcova 4, 170 04 Praha 7
Webové stránky Státní plavební správy: www.plavebnisprava.cz
Portál říčních informačních služeb: www.lavlis.cz
Geoportál Státní plavební správy: geoport.plavebnisprava.cz
Mapový podklad: Základní topografická mapa ČR 1:10 000, 2024 © Český úřad zeměměřický a katastrální, www.cuzk.cz

VN Orlik, ř.km 171,5 - 158,5

Str. 1



Podolsko, ř.km 185 - 179,5

Vodní skútry, jetsurfy a eFoily:
Denně od 1.5. do 30.9.
10:00-19:00
Max. 3 plavidla
Nelze provozovat souběžně různé typy plavidel

Vodní lyžování:
Denně od 1.5. do 30.9.
9:00-19:00
st, so, ne 12:00-17:00 TJ Otava
Max. 2 plavidla

Bezpečné koupání
a pohyb plavců:
lokality Podolsko

Bezpečné koupání
a pohyb plavců:
lokality Jetětice

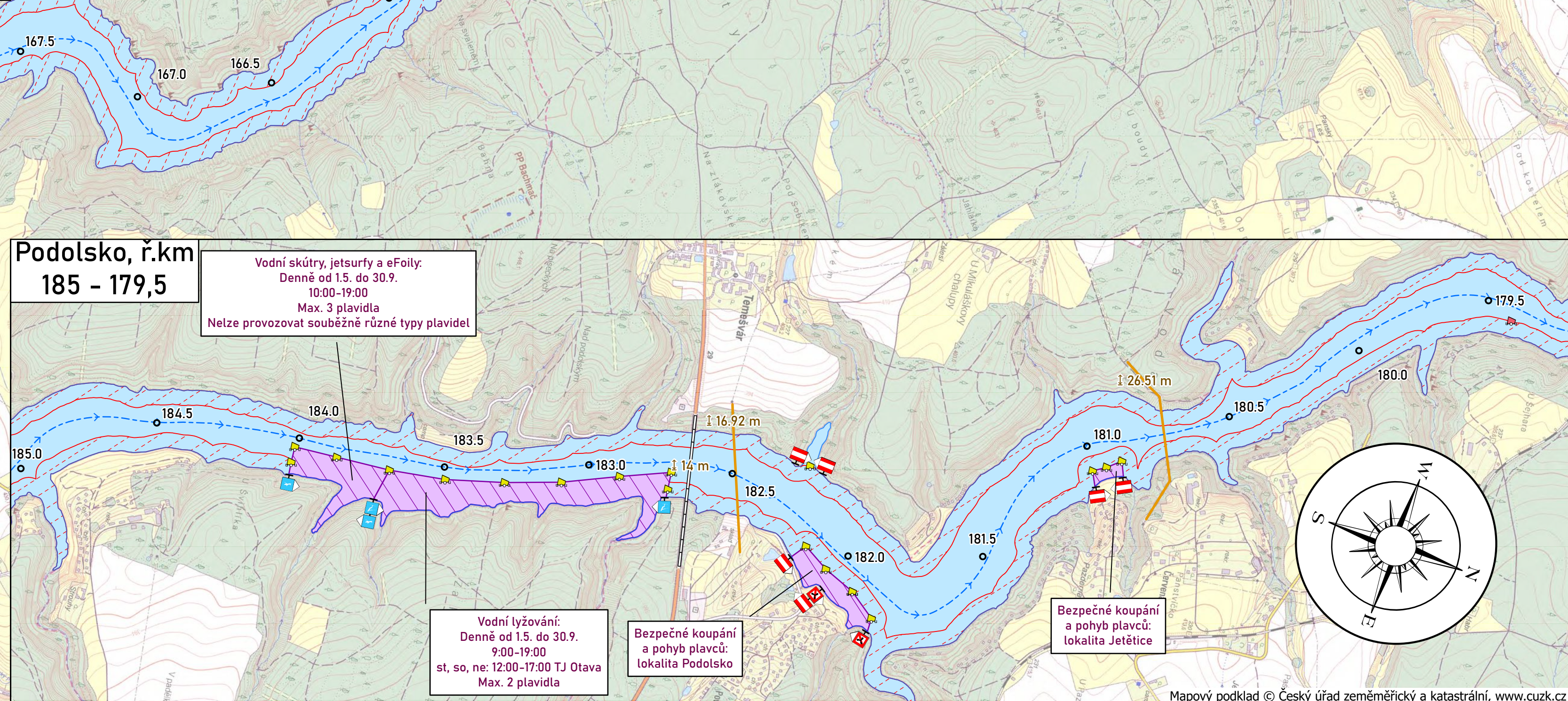
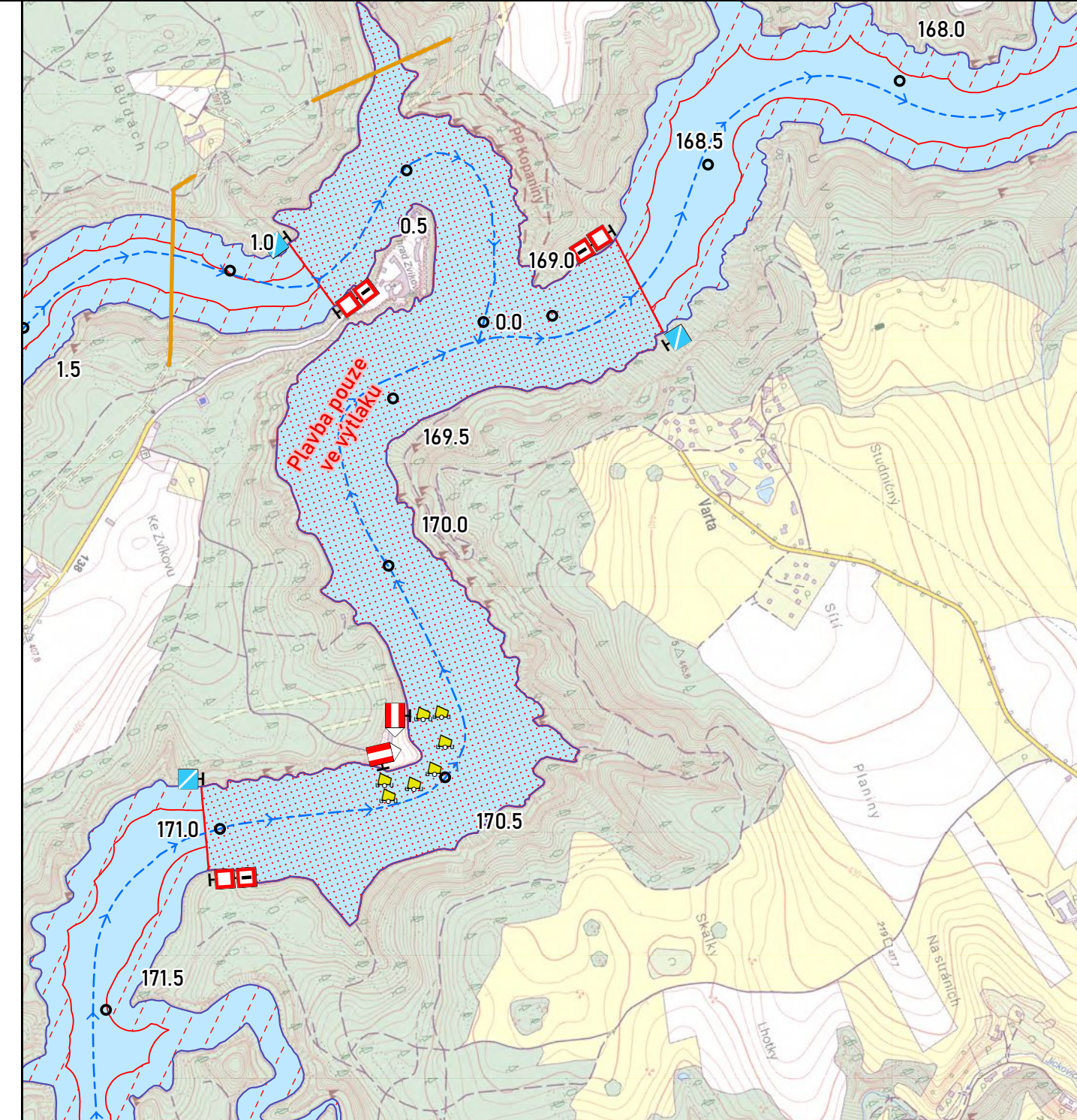
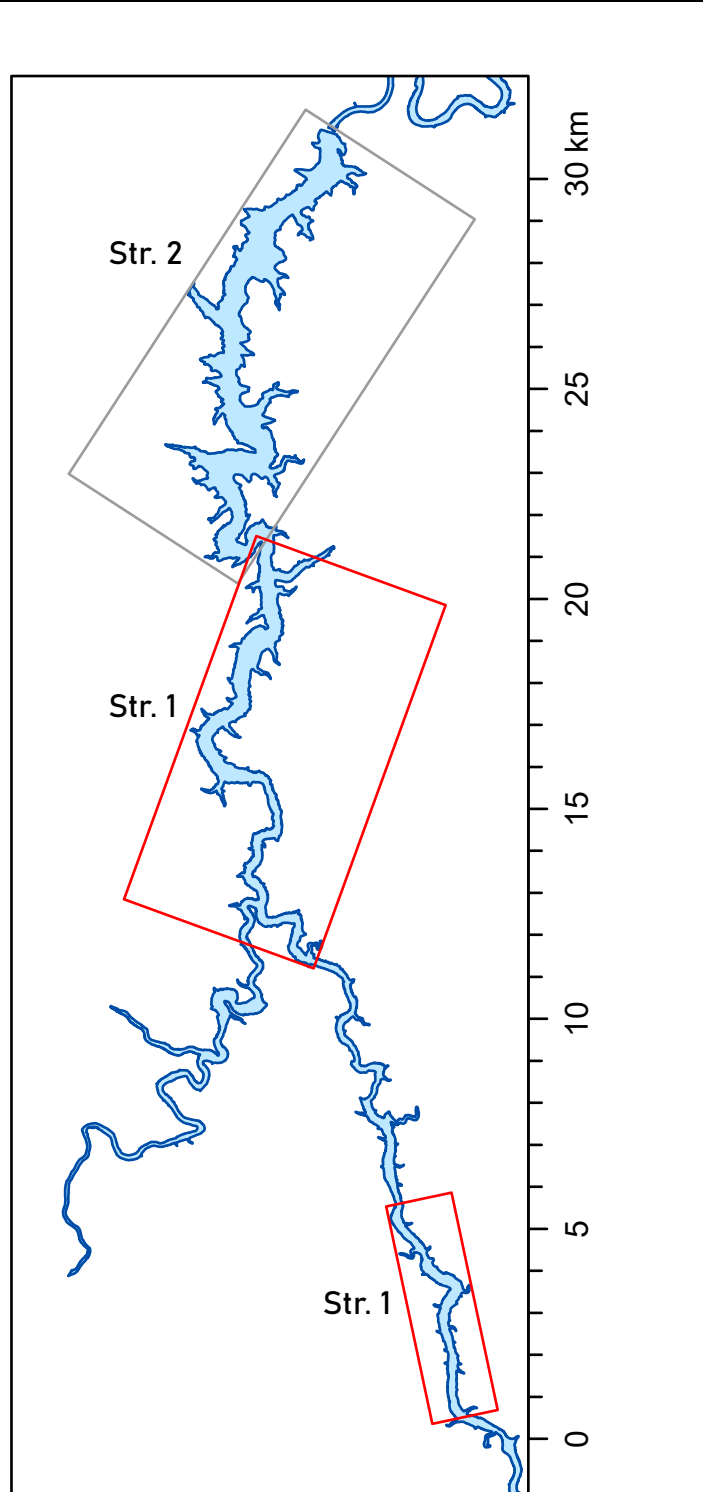
Mapový podklad © Český úřad zeměměřický a katastrální, www.cuzk.cz

Vysvětlivky

- Říční kilometráž po 500m
- A.1a Zákaz proplutí
- A.12 Zákaz plavby plavidel s vlastním pohonem
- B.8 Příkaz zachovávat zvláštní pozornost
- C.4 Omezení v plavbě, s nímž je nutno se seznámit "INFORMUJTE SE"
- E.1a Konec zákazu nebo příkazu platného pro plavbu v jednom směru nebo konec omezení
- E.17 Vodní lyžování povoleno
- E.21 Plavba malých plavidel, plujících vysokou rychlostí, povolena
- ▲ Bóje - pravá strana plavební dráhy
- ▲ Bóje - levá strana plavební dráhy
- ▲ Bóje označující uzavřenou vodní plochu
- Plavební dráha, směr proudění
- Nadzemní vedení (vč. hodnoty podjezdové výšky od nejvyšší plavební hladiny)
- Most (vč. hodnoty podjezdové výšky od nejvyšší plavební hladiny pro mostní pole doporučené k proplouvání)
- Vymezená vodní plocha
- Plavba pouze ve výtlačku
- Nejvyšší povolená rychlost 10 km/h

Měřítko 1:12 000

Instruktažní videa pro bezpečnou plavbu

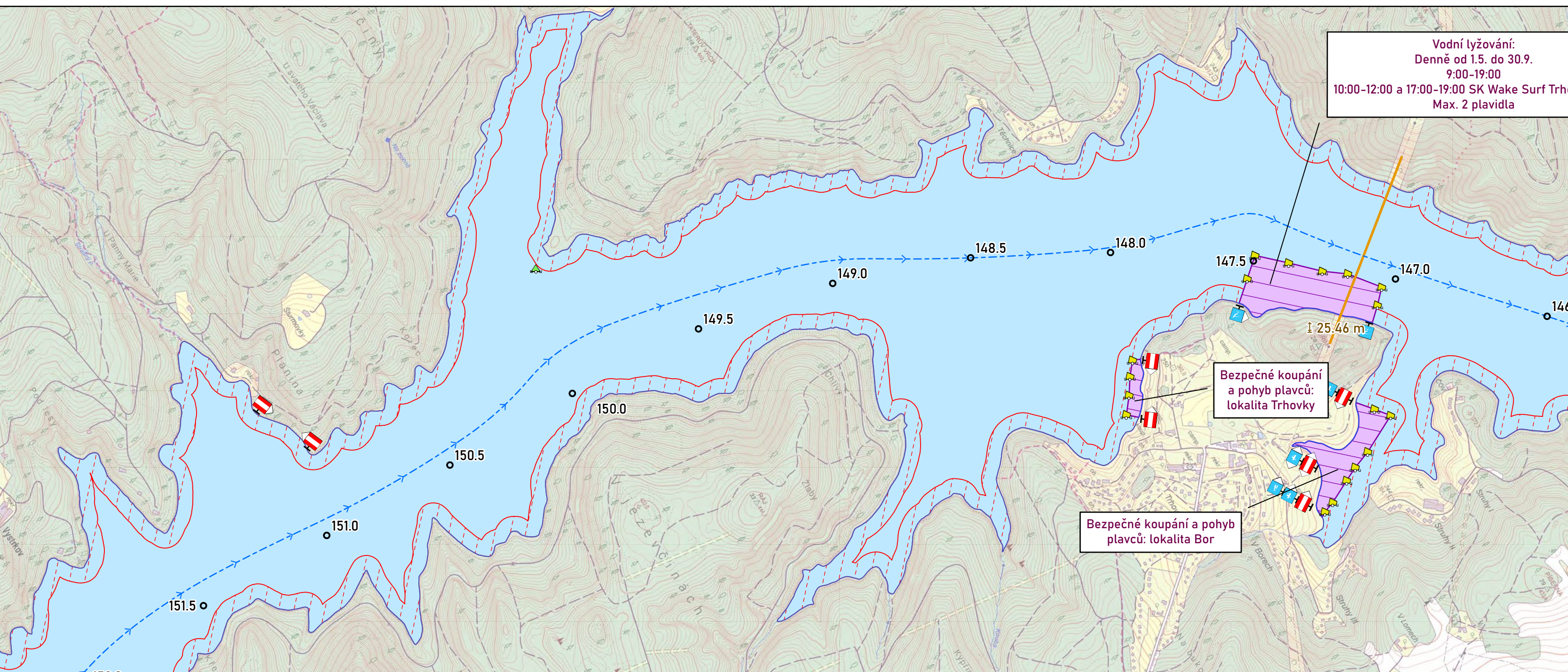
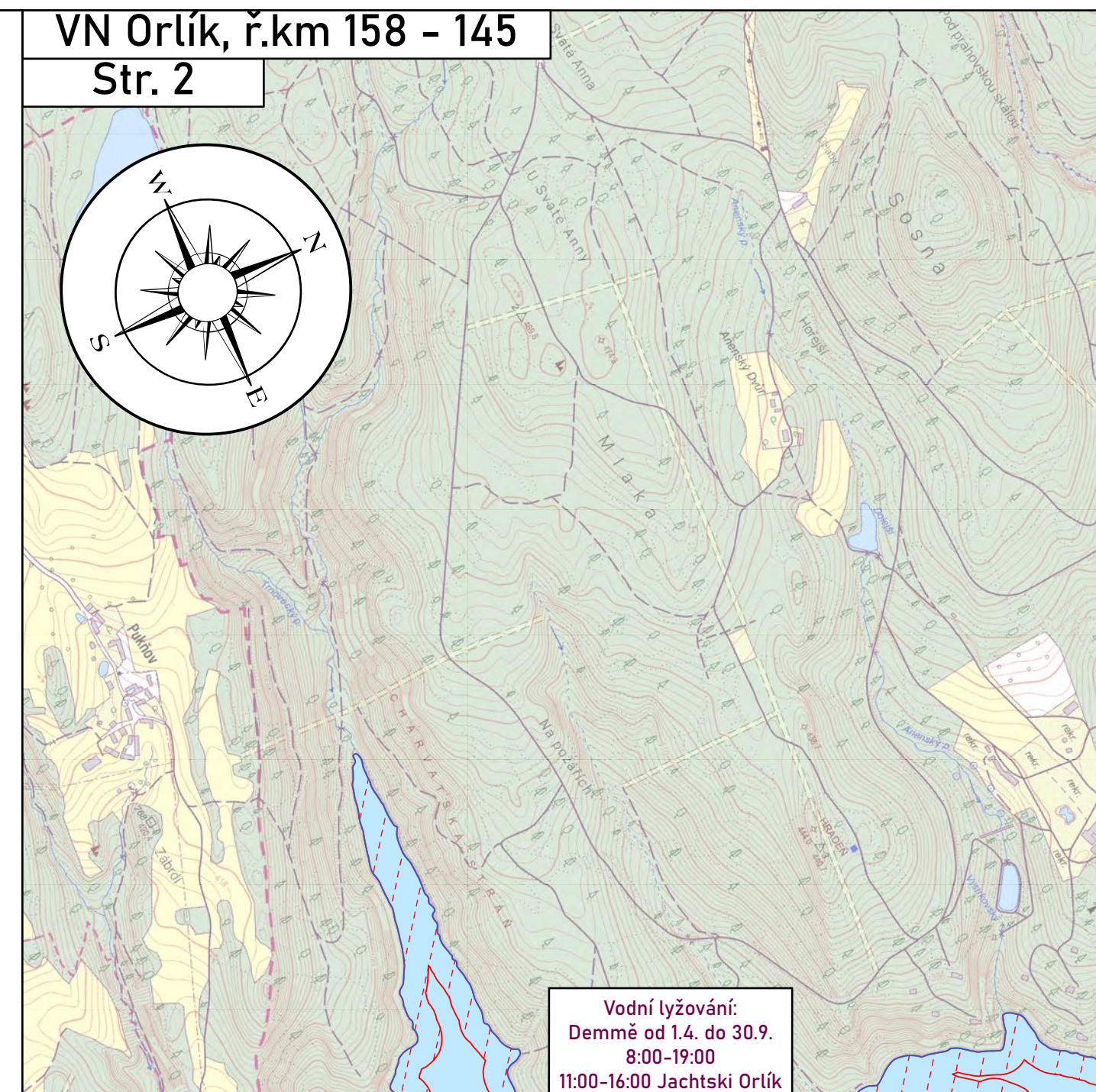
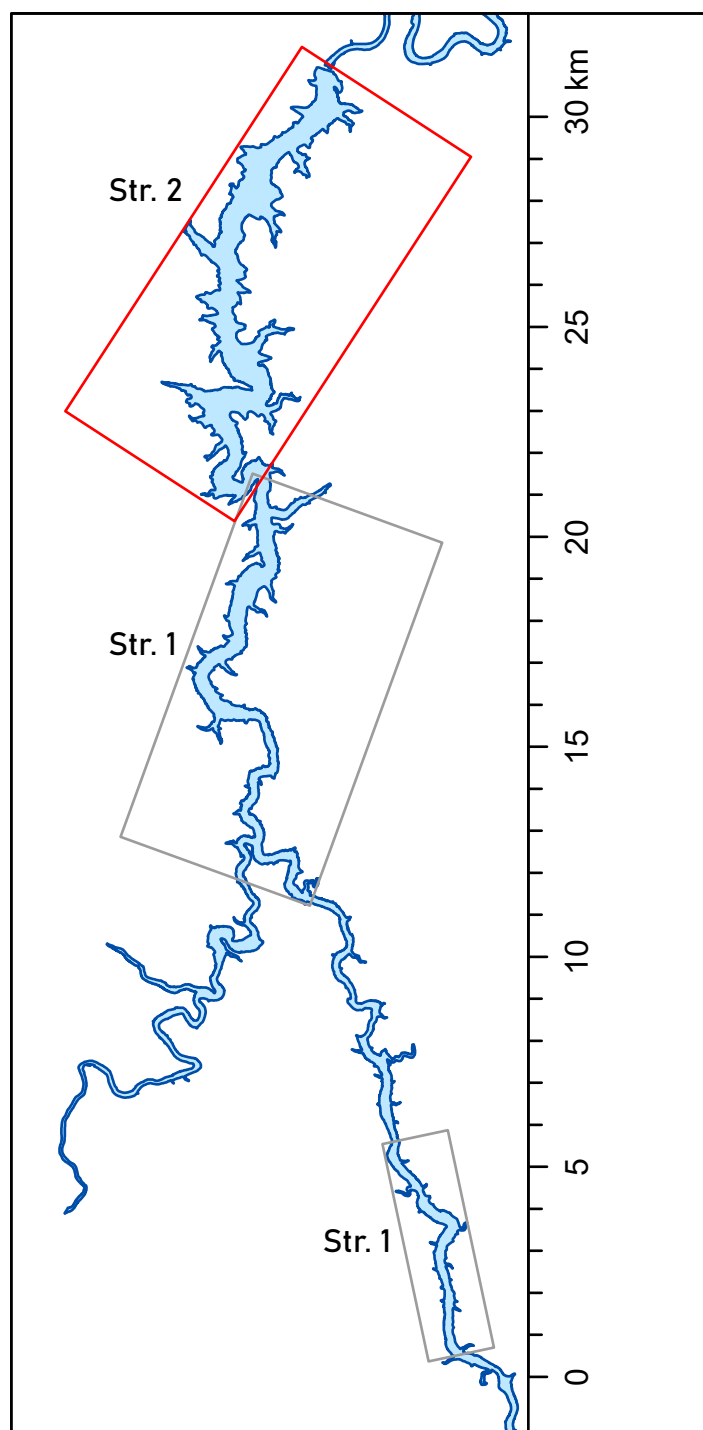


Vysvětlivky

- Říční kilometráž po 500m
- A.1a Zákaz proplutí
- A.9 Zákaz vytvářet vlnobití nebo sání
- E.17 Vodní lyžování povoleno
- E.19 Plavba plavidel, které nejsou plachtenicemi ani nemají vlastní pohon, povolena
- E.22 Doporučené místo ke spuštění plavidel na vodu a vytahování plavidel z vody
- E.24 Plavba vodních skútrů povolena
- ▲ Bóje - pravá strana plavební dráhy
- ▲ Bóje - levá strana plavební dráhy
- ▲ Bóje označující uzavřenou vodní plochu
- Plavební dráha, směr proudění
- Nadzemní vedení (vč. hodnoty podjezdové výšky od nejvyšší plavební hladiny)
- Most (vč. hodnoty podjezdové výšky od nejvyšší plavební hladiny pro mostní pole doporučené k proplouvání)
- Vymezená vodní plocha
- Vodní dílo
- Zákaz vplutí
- Nejvyšší povolená rychlost 10 km/h

Měřítko 1:12 000

Instruktažní videa pro bezpečnou plavbu

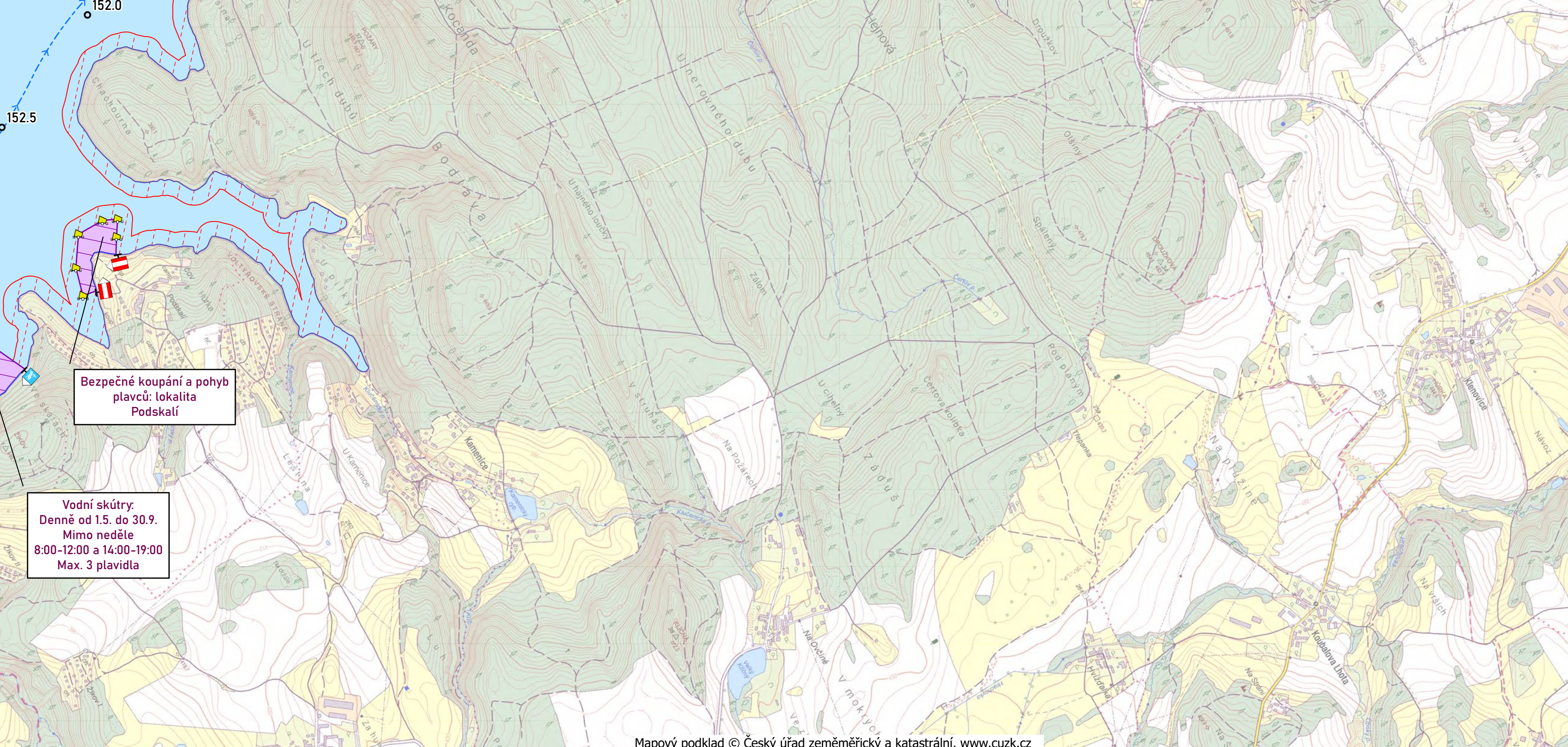
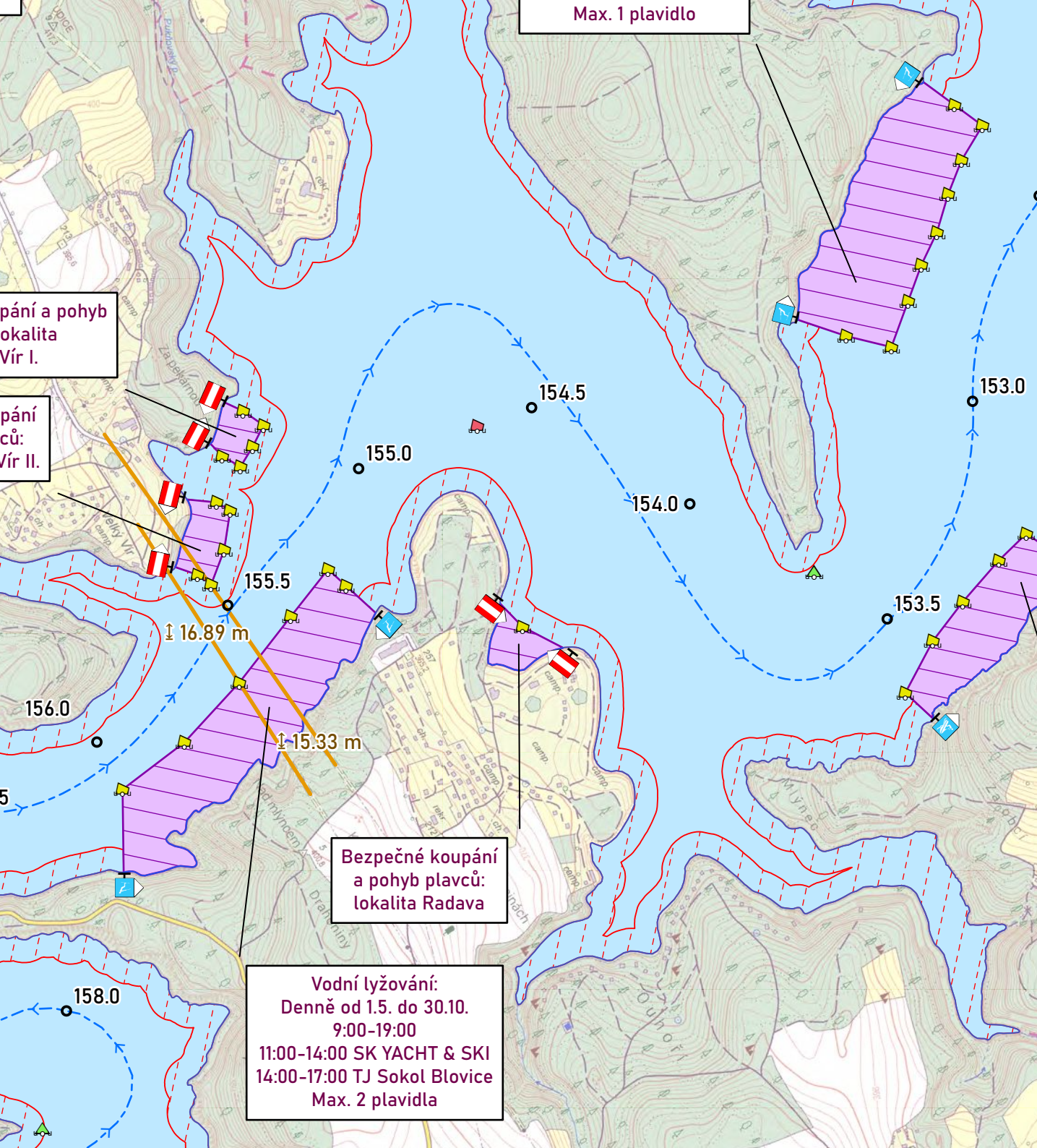
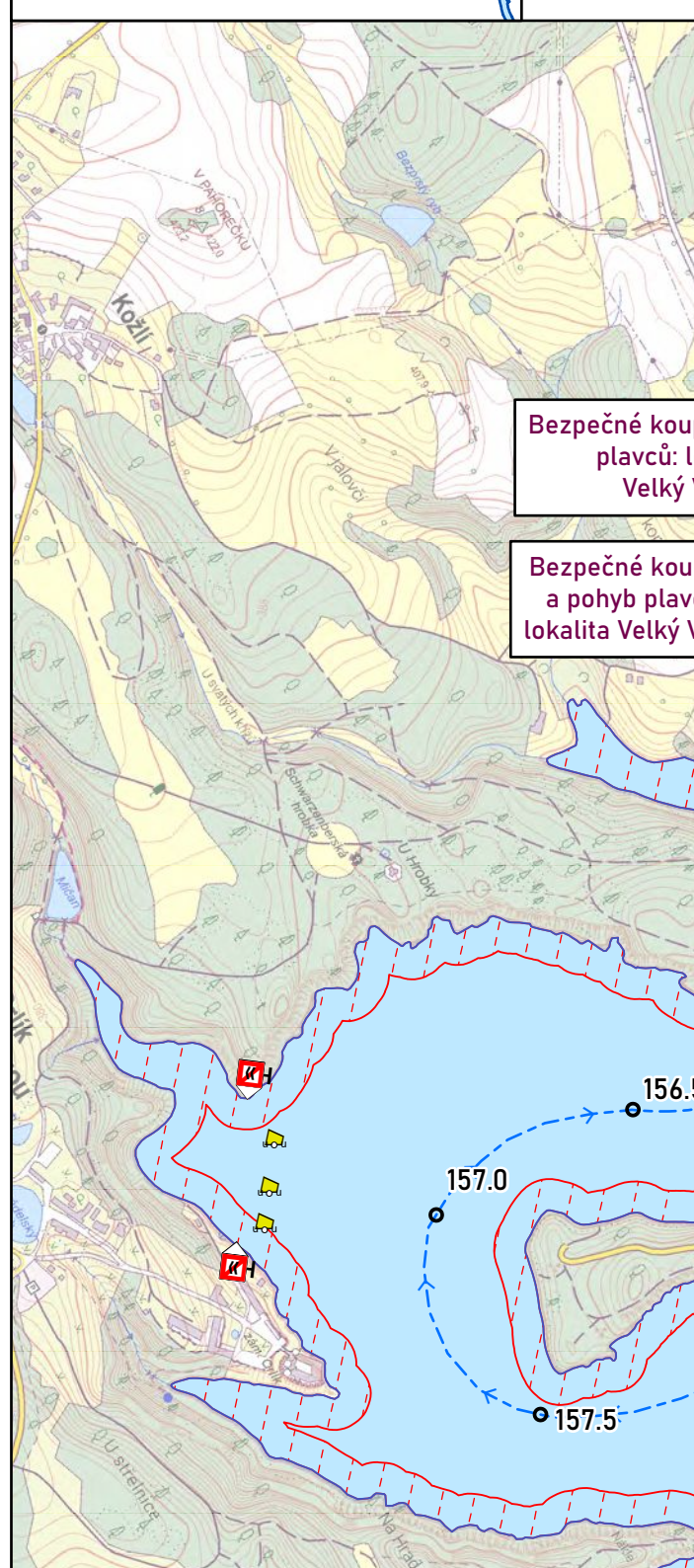


Vysvětlivky

- Říční kilometráž po 500m
- A.1a Zákaz proplutí
- A.9 Zákaz vytvářet vlnobití nebo sání
- E.17 Vodní lyžování povoleno
- E.19 Plavba plavidel, které nejsou plachtenicemi ani nemají vlastní pohon, povolena
- E.22 Doporučené místo ke spuštění plavidel na vodu a vytahování plavidel z vody
- E.24 Plavba vodních skútrů povolena
- ▲ Bóje - pravá strana plavební dráhy
- ▲ Bóje - levá strana plavební dráhy
- ▲ Bóje označující uzavřenou vodní plochu
- Plavební dráha, směr proudění
- Nadzemní vedení (vč. hodnoty podjezdové výšky od nejvyšší plavební hladiny)
- Most (vč. hodnoty podjezdové výšky od nejvyšší plavební hladiny pro mostní pole doporučené k proplouvání)
- Vymezená vodní plocha
- Vodní dílo
- Zákaz vplutí
- Nejvyšší povolená rychlost 10 km/h

Měřítko 1:12 000

Instruktažní videa pro bezpečnou plavbu



Vysvětlivky

- Říční kilometráž po 500m
- A.1a Zákaz proplutí
- A.9 Zákaz vytvářet vlnobití nebo sání
- E.17 Vodní lyžování povoleno
- E.19 Plavba plavidel, které nejsou plachtenicemi ani nemají vlastní pohon, povolena
- E.22 Doporučené místo ke spuštění plavidel na vodu a vytahování plavidel z vody
- E.24 Plavba vodních skútrů povolena
- ▲ Bóje - pravá strana plavební dráhy
- ▲ Bóje - levá strana plavební dráhy
- ▲ Bóje označující uzavřenou vodní plochu
- Plavební dráha, směr proudění
- Nadzemní vedení (vč. hodnoty podjezdové výšky od nejvyšší plavební hladiny)
- Most (vč. hodnoty podjezdové výšky od nejvyšší plavební hladiny pro mostní pole doporučené k proplouvání)
- Vymezená vodní plocha
- Vodní dílo
- Zákaz vplutí
- Nejvyšší povolená rychlost 10 km/h

Měřítko 1:12 000

Instruktažní videa pro bezpečnou plavbu